



## BALANÇO ANUAL 2011

Avanços, perspectivas e desafios

# Programa Ambientes Verdes e Saudáveis

Construindo Políticas Públicas Integradas na Cidade de São Paulo

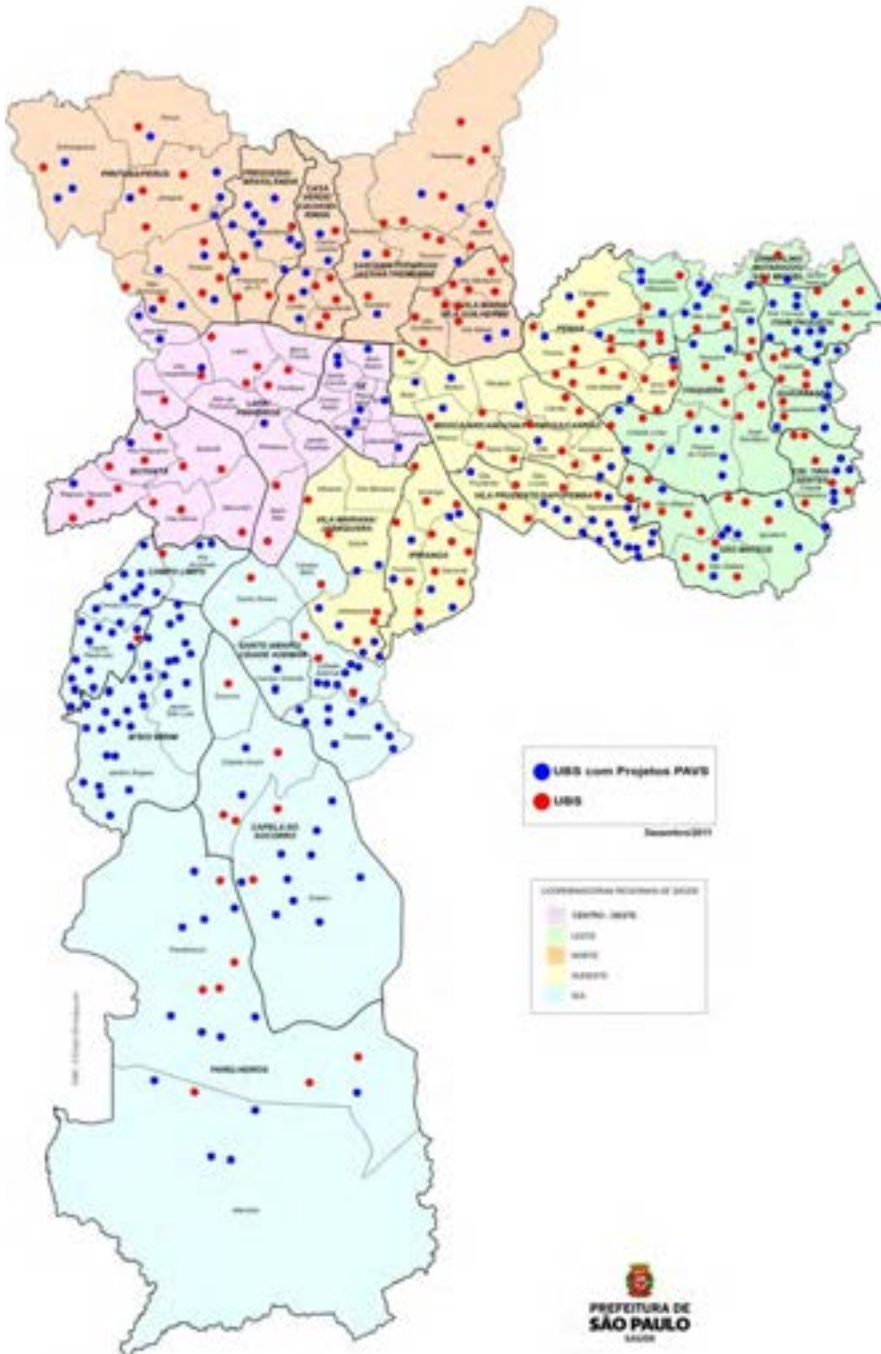
15 de maio de 2012



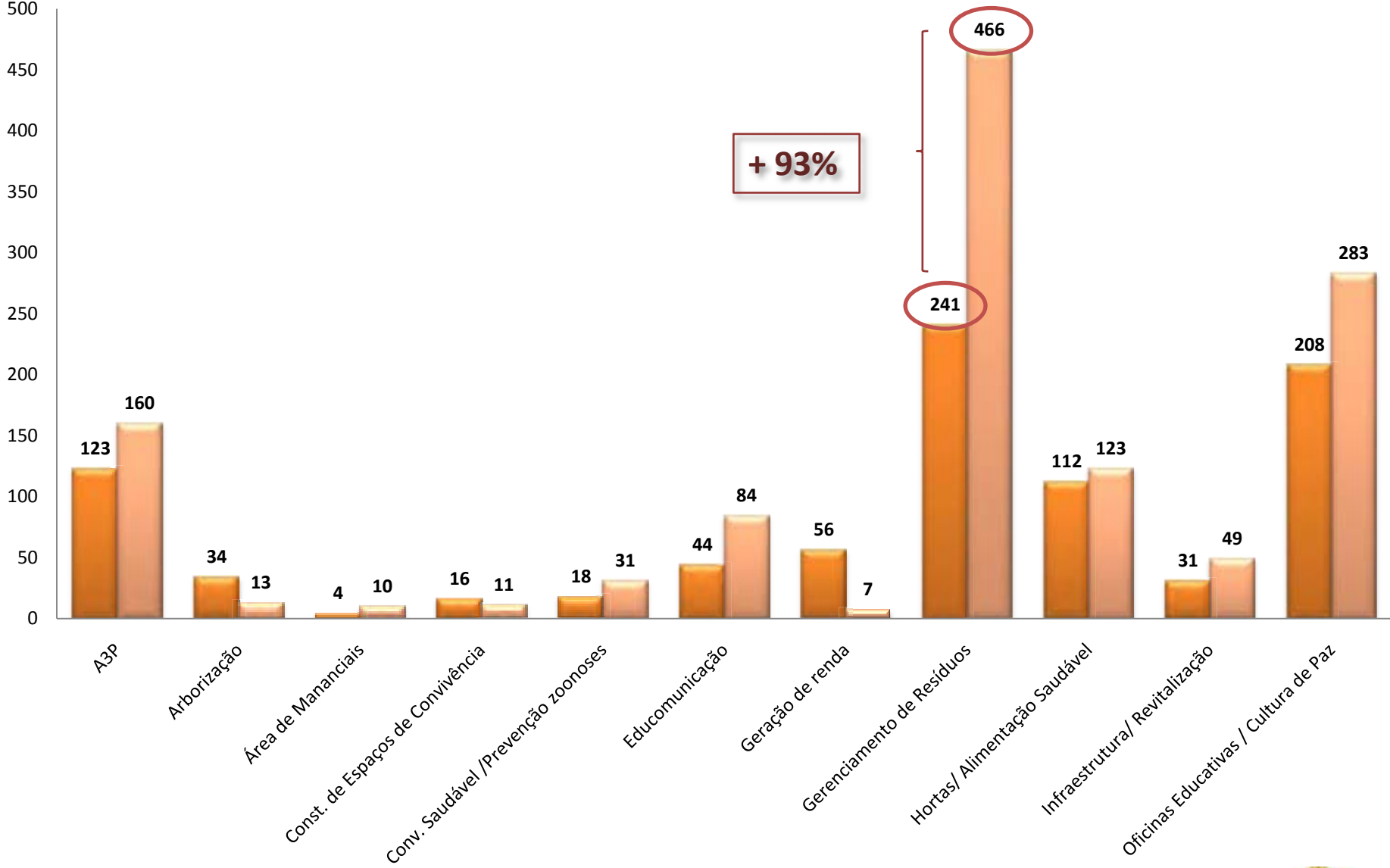
# ATUAÇÃO EM SÃO PAULO

Em Dezembro de 2011, das 261 UBS do município com ESF, **251** desenvolvem projetos PAVS.

Ou seja, **96 %** das UBS/ESF.



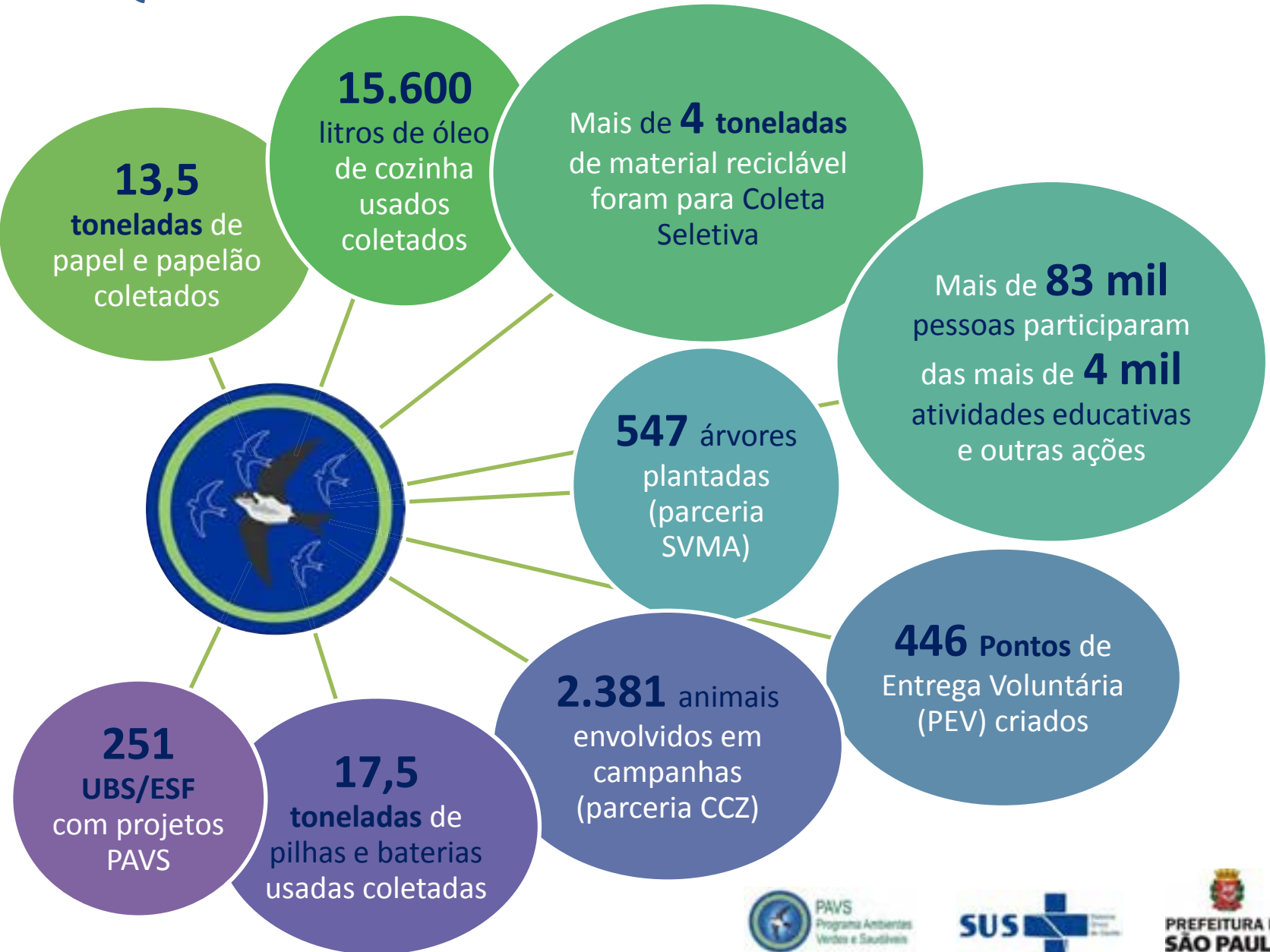
# COMPARATIVO PROJETOS POR EIXO TEMÁTICO



■ 2010 ■ 2011



# DADOS QUANTITATIVOS



# AVANÇOS DO ANO

## Consolidação do Programa

- Portaria SMS/GAB Nº 1573 de 03 de agosto de 2011
- Elaboração do Guia PAVS

## Fortalecimento da Intersetorialidade

- Parcerias Intersetoriais
- Parcerias Intersecretariais

## Educação Permanente

- 06 Encontros Técnicos
- 03 Fóruns Temáticos
- Capacitação dos novos ACS e APA

## Avaliação de Processo

- Avaliação Local de Qualidade PAVS (60% do total de UBS)
- Pesquisa FSP/CEPEDOC - Promoção da Saúde e Sustentabilidade (Avaliação da sustentabilidade do PAVS)

## Divulgação do Programa

- Artigos publicados
- Visita de outros municípios e Ministério da Saúde
- Folder
- Participação em Congressos, Encontros, Seminários, Simpósios

# GUIA PAVS

## OBJETIVOS DO GUIA PAVS

Histórico do Programa

Diretrizes do Programa

Novos Eixos Temáticos



# GUIA PAVS

## NOVOS EIXOS TEMÁTICOS





**PREFEITURA DE  
SÃO PAULO**  
SAÚDE



**PAVS**  
Programa Ambientes  
Verdes e Saudáveis



**OS-SantaCatarina**  
Associação Congregação de Santa Catarina  
Prefeitura de São Paulo - SUS

## ***Resultados em 2011***

✓ **358** *atividades de educação ambiental e promoção à saúde*

✓ **15.964** *pessoas atendidas*





Projeto Sala Verde Cidade Ademar/Capela do Socorro – FEMA 7 – Curso Agentes Socioambientais EMEF CEU Alvarenga

# VISITA TÉCNICA - SESC INTERLAGOS COM EMEF CEU ALVARENGA



# CURSO FORMAÇÃO DE AGENTES SOCIOAMBIENTAIS



# Horta e Canteiro de Plantas Medicinais no CEU Alvarenga





# Atividade na UBS Chácara do Conde EMEI M<sup>a</sup> Eugênia Fakoury



# Grupo de Empregabilidade da UBS Chácara do Conde





# Projeto “Um Passo atrás do Outro”: Atuação PAVS & ESF em contexto de vulnerabilidade social e risco Geológico

**SPDM-PAIS**  
Coordenadoria de Educação Permanente  
Balanço PAVS – 2012



**PAVS**  
Programa Ambientes  
Verdes e Saudáveis



**PREFEITURA DE  
SÃO PAULO**  
SAÚDE





# Reunião na Comunidade



Construindo Mapas com a SABESP APAS...



Reunião com Defesa Civil DGD e Conselheira CADES



Na prática...



Curso Percepção de Risco Geológico: ACS, APA, Conselho Gestor de Saúde, comunidade local





## PAVS – Instituições parceiras / SMS

### Associação Saúde da Família



## Projeto Jardim de Pneus

### Infraestrutura e Revitalização de Espaços Públicos

### UBS Colônia – STS Parelheiros / CRS Sul



SECRETARIA DE SAÚDE  
VERDES E MAIS SAUDÁVEIS





## PAVS – Instituições parceiras / SMS Associação Saúde da Família



✓ Utilizar o espaço da UBS para implantação do projeto paisagístico para embelezamento da unidade.

✓ Fomentar a educação ambiental.



### Os frutos





## A colheita



Produto dos canteiros



Construção de cerca de bambus na  
área de convivência dos funcionários  
da UBS

# CASA DE SAÚDE SANTA MARCELINA

## “Conhecendo os Animais do Nosso Território”

UBS Jardim Bandeirantes

Parceiro: APS Santa Marcelina

Gestora Local: Verônica de Sá Rolim

Gestora Regional: Bárbara Junqueira



# Projeto “Descobrimdo Talentos na Comunidade”

UBS Jardim Kagohara



- Nascimento do projeto
- Cadastramento dos Artesãos Locais
- Intersetorialidade
- O Evento

12 expositores

Aproximadamente 150 participantes

- Integração da Equipe
- Sustentabilidade do Projeto



# CENTRO SOCIAL NOSSA SENHORA DO BOM PARTO



# UM NOVO OLHAR PARA O AMBIENTE DA RUA.

**OUTUBRO 2011**

**NOVO GESTOR AMBIENTAL**

**ATUAÇÃO DO GESTOR  
FRENTE A POPULAÇÃO EM  
SITUAÇÃO DE RUA  
CENTRO OESTE/ SUDESTE**

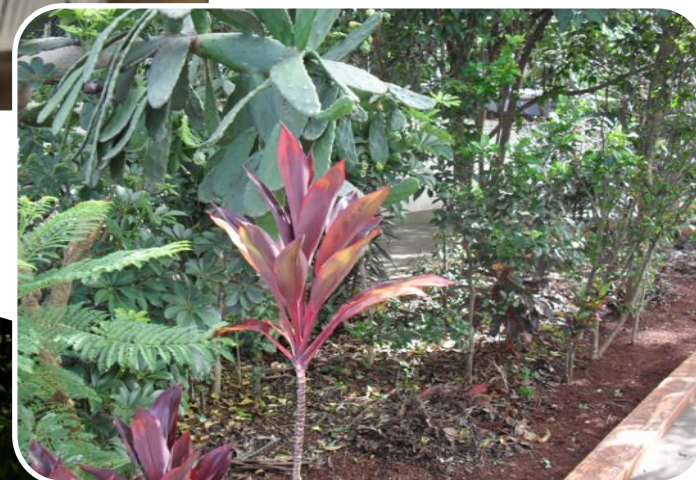
**NOVA PROPOSTA DE  
TRABALHO**



**PROPOSTA  
E  
DESAFIO**



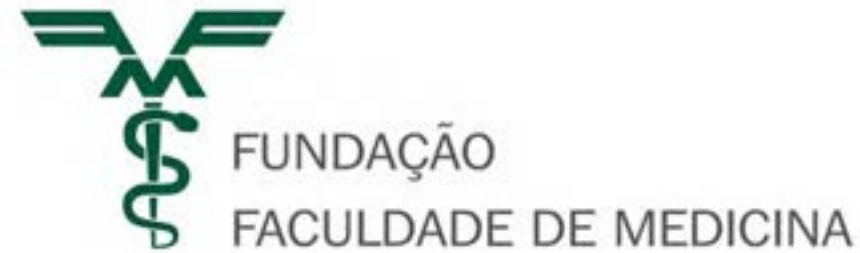
**INTERSETORIALIDADE**



**REALIZAÇÃO**

**OUTRAS PROPOSTAS  
COMPOSTAGEM**

# FUNDAÇÃO FACULDADE DE MEDICINA - USP





# FÓRUM DE SUSTENTABILIDADE das ÁGUAS



## ORIGEM

As enchentes na Vila Piauí tem sido um grande problema há mais de 40 anos.

Em 2011, o CONSELHO GESTOR da UBS Vila Piauí acolheu mais uma vez, o pedido de ajuda da comunidade, uma vez que as consequências das enchentes do Ribeirão Vermelho foram alarmantes.





# FÓRUM DE SUSTENTABILIDADE das ÁGUAS



Diversas entidades estavam envolvidas direta ou indiretamente nos problemas que envolvem as enchentes do Ribeirão Vermelho:

- > SABESP, NGD-CO1/SVMA e Defesa Civil/Subprefeitura da Lapa, no atendimento à comunidade
- > SAUVIP e Comissão de Enchentes do Ribeirão Vermelho, representando a comunidade.

Em janeiro de 2011, a UBS Vila Piauí começou a planejar seu projeto PAVS que partiu da articulação dessas entidades e de novas parcerias para:

**Entender as razões das enchentes e encontrar o que cabia a cada ator para sanar o problema.**

Seguiu-se então uma série de diálogos entre entidades e das entidades com a população local, gestados por uma comissão formada por representantes do NGD-CO1/SVMA; SABESP; UBS VL PIAUI (administrativo; PAVS; gerência; ACS); Comissão de Enchentes e Moradores.

Participaram, ao longo de 2011-2012:

- DAEE - Depto de Águas e Energia;
- Autoban – responsável pelas obras do Complexo Anhanguera
- Subprefeitura da Lapa – CADES – Defesa Civil –
- Depto de Áreas Verdes – Depto de Obras
- Escolas: EE Antonio Cândido; EMEI Raposo Tavares;
- PAVS-SPDM – UBS Pirituba; CEU Atlântica/Pirituba;

Além de atividades educativas que envolveram NASF e Equipe Técnica/ UBS Vila Piauí; Parque Vila dos Remédios; CCA-Pastoral do Menor; Sociedade do Sol; Idec - Instituto de Defesa do Consumidor e Instituto Vitae Civilis; Sest/Senat;



# FÓRUM DE SUSTENTABILIDADE das ÁGUAS



Foram realizados **7** encontros com órgãos públicos e outros atores que desenvolvem projetos ou que possuem atuação em tema de interesse à qualidade ambiental da região. Desta fase, surgiram **levantamento de demandas da população e criação de agendas de trabalho entre população e poder público.**



Formação GT de Educação



Formação GT de apoio à Comissão de Enchentes

Em seguida diversas VISITAS DE CAMPO com Moradores, Lideranças, ACS, técnicos (Sabesp, NGD-CO/SVMA, DAEE, Defesa Civil, PAVS e UBS) foram realizadas a fim de levantar informações sobre os problemas no território.



Vistoria junto à Defesa Civil



Acima, vistoria junto ao DAEE



Acima, visita de campo para elaboração do Relatório Técnico.

# FÓRUM DE SUSTENTABILIDADE das ÁGUAS



Em paralelo, o GT de Educação e Resíduos desenvolveu atividades educativas junto à comunidade através de OFICINAS e eventos na rua para chamar a atenção dos MORADORES.



Em sentido horário: 1 e 2 - Pannel de fotos Festa das Nações (nov/11); Caminhada pelo dia Mundial da Água (mar/11); Apitaco (jun/11); Elaboração do Cordel da Vila Piauí (out/11); As 4 últimas: Oficinas e atividades da Semana de Meio Ambiente da Vila Piauí (com apoio do NGD-CO1/SVMA; Subprefeitura e Pastoral da Criança-jun/11)





**PAVS**  
Programa Ambientes  
Verdes e Saudáveis



## Objetivo Geral

Implantar uma horta educativa com o propósito de capacitar colaboradores e comunidade na prática do cultivo de hortaliças para o consumo familiar, beneficiando o convívio social comunitário, e contribuindo com a promoção da saúde.



# Aulas prácticas integrativas



# Colheita e almoço social



## MICRORREGIÃO JAÇANÃ / TREMEMBÉ



PAVS

Programa Ambientes  
Verdes e Saudáveis



Santa Casa de São Paulo



PREFEITURA DE  
**SÃO PAULO**  
SAÚDE





Santa Casa de São Paulo



PAVS  
Programa Ambientes  
Verdes e Saudáveis



PREFEITURA DE  
**SÃO PAULO**  
SAÚDE

## Projeto: Coleta de Pilhas e Baterias usadas



### 2009 - 2012

- 2009 a 2010  
Recolhidas 570 kg
- 2011  
Recolhidas 360 kg
- 2012  
Recolhidas 160 kg

**Total de 1090 Kg**



### Parceiros

- Participação de 05 UBS/ESF
- 200 ACSs capacitados
- 60.000 pessoas beneficiadas indiretamente
- Hipermercado Bergamini (destinação)
- Escolas do entorno (coletor)
- Igreja (coletor)



### Sustentabilidade

- Responsabilidade compart. (1º, 2º e 3º setor)
- Ampliar pontos de coleta
- Ações educativas (oficinas, palestras, gincanas.. .)
- Diagnóstico e Mapeamento dos resíduos sólidos
- Mapeamento Parceiros (Catadores, Coop., PEVS)

# Coletores nas Unidades Básicas de Saúde

UBS  
Jd. Flor de Maio



UBS Jd. Apuanã



UBS Jd. Fontális





**ALBERT EINSTEIN**  
**SOCIEDADE BENEFICENTE ISRAELITA BRASILEIRA**  
HOSPITAL • ENSINO E PESQUISA • RESPONSABILIDADE SOCIAL



**PREFEITURA DE**  
**SÃO PAULO**  
SAÚDE



**PAVS**  
Programa Ambientes  
Verdes e Saudáveis

Projeto

**Plantar e Cuidar para o Verde não  
acabar.**

**UBS Jardim Mitsutani**



# Diagnóstico do Biomapa





# Café com História



PAVS  
Programa Ambientes  
Verdes e Saudáveis





# Operação Catabagulho



# INSTITUTO DE RESPONSABILIDADE SOCIAL SÍRIO LIBANÊS



# Projeto Catadores: COLETANDO COM SAÚDE E CIDADANIA



**Objetivo:** promover a saúde e a melhoria da qualidade de vida de catadores de materiais recicláveis atuantes no entorno da área de abrangência da UBS Humaitá.

- Estimular os catadores para que cuidem da saúde e melhorem a auto-estima
- Disseminar e discutir informações sobre **direitos e deveres, cidadania e meio ambiente**
- Promover a equidade **facilitando o acesso** ao SUS e à ESF
- Aprimorar a **coleta de materiais recicláveis** nos estabelecimentos comerciais e condomínios localizados da área de abrangência da UBS
- Implantar a **coleta seletiva “humanizada”** nas áreas de abrangência



# TERRITORIALIZAÇÃO: desafios e potencialidades



- Visita Domiciliares com ACS
- Diagnóstico e análise dos principais desafios das áreas de abrangência
- Articulação com parceiros estratégicos
- Elaboração de Banco de Dados

**FERRO-VELHO: ponto de venda de materiais recicláveis**

# 26 ENCONTROS TEMÁTICOS: rodas de conversa

terças-feiras das 11h-12h30



- Planejamento participativo: escolha de temas de interesse sobre **saúde, cidadania e reciclagem**
- Elaboração de gráficos comparativos sobre o nível de interesse dos catadores em relação aos conteúdos
- Gráficos norteadores da organização das rodas de conversa temáticas